

REVISTA SINPACEL



ANO 03 • Nº 09

09

PANORAMA SETORIAL
INDÚSTRIA DE CELULOSE
EMBALAGENS E ARTEFATO
PARANÁ - 2016

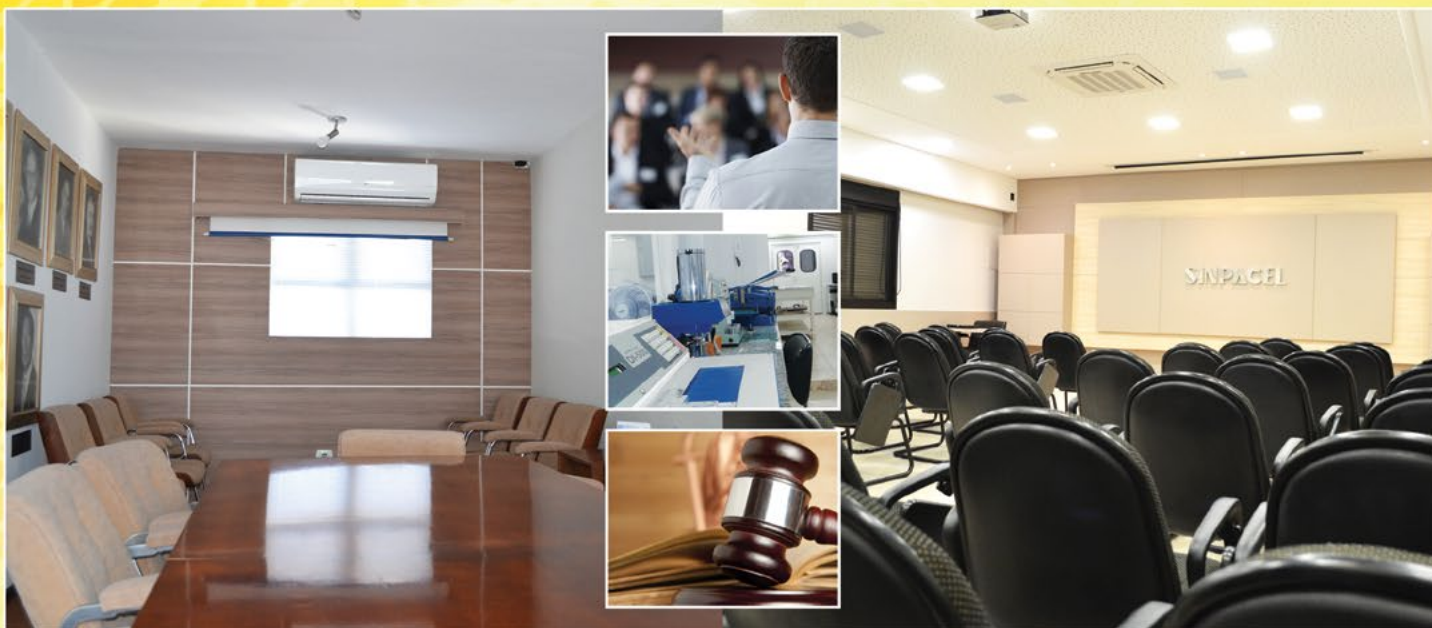
**PANORAMA SETORIAL
VAI SUBSIDIAR DECISÕES
ESTRATÉGICAS DAS
INDÚSTRIAS DO SETOR**

Leia a matéria completa a partir da pág. 05



www.sinpacel.org.br

Sindicato das Indústrias de Papel, Celulose
e Pasta de Madeira para Papel, Papelão e de Artefatos de Papel
e Papelão do Estado do Paraná



O Sinpacel oferece vários benefícios e serviços para a indústria.

COMITÊS

O SINPACEL possui três comitês, que são fóruns de debate de assunto de interesse do Setor nas áreas de Gestão de Pessoas, Fiscal, Tributário, Legal e Sustentabilidade.

ESTRUTURA FÍSICA

Salas de reuniões e um moderno auditório disponíveis às empresas associadas.

LOGÍSTICA REVERSA

Sua Indústria pode aderir o próprio Plano Setorial de Logística Reversa no Paraná elaborado pelo SINPACEL, atendendo à lei 12.305/2010.

ASSESSORIA JURÍDICA

O SINPACEL disponibiliza assessorias jurídicas, em diversas áreas.

CURSOS E CAPACITAÇÃO

O SINPACEL oferece vários cursos e capacitações em diversas áreas.

LABORATÓRIO

O SINPACEL disponibiliza um laboratório de Análise de Papel, que faz parte da rede Senai de laboratórios e é acreditado pela Coordenação Geral de Acreditação (CGCRE).



Para mais informações, acesse nosso site ou ligue para (41) 3333-4511.

www.sinpacel.org.br

PANORAMA SETORIAL

ESTUDO É PIONEIRO NO PARANÁ



Foto: Gelson Bampi

Rui Gerson Brandt *Presidente do Sinpapel*

O SINPACEL – Sindicato das Indústrias de Papel, Celulose e Pasta de Madeira para Papel, Papelão e de Artefatos de Papel e Papelão do Estado do Paraná, completa em 2017, 48 anos de história. Ao longo de mais de quatro décadas a entidade ganhou representatividade e hoje fala por mais de 470 produtores em todo o Estado, divididos geograficamente em vários municípios paranaenses, tornando-se uma organização que confere credibilidade perante a outros setores da economia, ao governo e a sociedade paranaense.

Uma das conquistas mais visíveis da entidade ao longo do último ano, foi a elaboração, em conjunto com a Federação das Indústrias do Estado do Paraná, da segunda edição do Panorama Setorial da Indústria de Celulose, Papel, Embalagens e Artefatos de Papel.

O presidente do SINPACEL, Rui Brandt, destacou o Panorama Setorial como uma consolidação do trabalho realizado na primeira edição. "Foi o sucesso do primeiro estudo, pioneiro no Paraná, que impulsionou o desenvolvimento de uma edição revisada e

melhorada", ressaltou.

No total 108 indústrias responderam ao questionário, correspondendo a um aumento de 22% em relação à edição anterior. Além disso, esta nova publicação apresenta uma evolução: a visão do empresário sobre o mercado, resultado de uma pesquisa qualitativa, realizada a partir de entrevistas pessoais com líderes de indústrias paranaenses de diferentes segmentos e portes. "Um conteúdo riquíssimo que agrega ainda valor ao documento por trazer informações acerca de visão de futuro e mercado", salienta Brandt.

EXPEDIENTE

Rua Brigadeiro Franco, 3389
Curitiba/PR - CEP: 80.250-030
Tel.: (41) 3333-4511
www.sinpapel.org.br

REVISTA SINPACEL É UMA PUBLICAÇÃO TRIMESTRAL DO SINDICATO DAS INDÚSTRIAS DE PAPEL, CELULOSE E PASTA DE MADEIRA PARA PAPEL, PAPELÃO E DE ARTEFATOS DE PAPEL E PAPELÃO DO ESTADO DO PARANÁ.

DIRETORIA EXECUTIVA: EFETIVOS: • Presidente - Rui Gerson Brandt • Vice-Presidente - José Eduardo Nardi • 1º Secretário - Samuel Leiner • 2º Secretário - Francisco de Paula Martines Payno • 1º Tesoureiro - Carolina van der Laars Ribeiro • 2º Tesoureiro - Celso Rufatto • Diretor Técnico - Fernando Wagner Sandri • SUPLENTE: • Arthur Canhisares • Celso Luiz Zagorski • Manoel Lacerda Cardoso Vieira • Hildebrando Reinert • Eduardo Antonio Martins Cravo • Altamir Borges de Camargo. CONSELHO FISCAL: EFETIVOS: • Francisco Cianfarani • Olivier Borgo Neves • José Luiz Domingues • SUPLENTE: Cláudio Cabral • Milton Hörlle • Alberto de Souza. • A Revista Sinpapel é um informativo trimestral. • JORNALISTA RESPONSÁVEL: Tulio de Ferreira Bandeira MTB 0985/06/946-PR. • REDAÇÃO: Tulio de Ferreira Bandeira. • PROJETO EDITORIAL: VX3 Comunicação.

SINPACEL E FIEP LANÇAM PANORAMA SETORIAL DA INDÚSTRIA DE CELULOSE, PAPEL, EMBALAGENS E ARTEFATOS DE PAPEL

O Sinpacel – Sindicato das Indústrias de Papel, Celulose e Pasta de Madeira para Papel, Papelão e de Artefatos de Papel e Papelão do Estado do Paraná e a FIEP – Federação das Indústrias do Estado do Paraná, lançaram no último dia 23 de março, a segunda edição do Panorama Setorial das Indústrias de Celulose, Papel, Embalagens e Artefatos de Papel do Estado do Paraná.

O evento foi realizado na Sala de Conselhos da FIEP e contou com a

presença de mais de 100 empresários do setor do Paraná. Na oportunidade o presidente do Sinpacel, Rui Brandt, destacou a importância do trabalho realizado pelo Sinpacel e pela FIEP. “Estamos fazendo o nosso papel, que é representar o nosso setor perante toda a sociedade, o governo e as empresas. Esse Panorama Setorial é um marco para o sindicato.

Também estiveram presentes ao lançamento a presidente executiva da Ibrá Indústria Brasileira de Árvores, Eli-



Foto: Gelson Bampi

zabeth Carvalhaes, que proferiu uma palestra sobre as ações da entidade; a diretora executiva da ABRE – Associação Brasileira de Embalagens, Luciana Pelegrino, que descreveu sobre o mercado de embalagens no Brasil; e o diretor executivo da ABPO - Associação Brasileira de Papelão Ondulado, Eduardo Brasil Gonçalves, que traçou um panorama das indústrias de papel ondulado no país.

FIEP

FIEP AJUDA A FOMENTAR O DESENVOLVIMENTO DO SETOR



Foto: Gelson Bampi

Com o objetivo de oferecer oportunidade de negócios e promover a redução de custos para o industrial paranaense diante do atual cenário econômico, a Federação das Indústrias do Estado do Paraná – FIEP, desenvolveu o “Programa de Melhoria da Competitividade”. O Programa reúne as melhores práticas e projetos para dar uma resposta rápida às indústrias paranaenses e fomentar o desenvolvimento. É composto por ações de curto, médio e longo prazo.

Para o Superintendente da FIEP e Gerente de Relações Internacionais e

Negócios no Exterior, Reinaldo Victor Tockus, o Panorama Setorial faz parte deste programa da Federação, e visa instrumentar a Indústria no sentido de fazer com que ela mantenha a competitividade e aumente a sua capacidade de competir.

Ele explica que essa segunda edição do Panorama Setorial foi totalmente revisada e que os dados foram coletados diretamente nas empresas, oferecendo uma condição mais assertiva para o empresário, no que diz respeito a condução dos negócios e a orientação do Setor.

Tockus enalteceu toda a equipe do Sinpacel e da FIEP que participou da elaboração do Panorama. “Foram doze meses de muito trabalho, com muita pesquisa e chegamos a um resultado espetacular. Com o Panorama as empresas terão o apoio necessário para as decisões de futuro, sobretudo onde focar seus objetivos”. Encerrou o Superintendente.

O TRABALHO NA ELABORAÇÃO DO PANORAMA SETORIAL



Foto: Gelson Bampi

Para o gerente de Economia, Desenvolvimento e Fomento da FIEP, Marcelo Percicoti, é sempre um processo de intenso trabalho, desde o planejamento, distribuição das responsabilidades, execução, convencimento para o retorno das pesquisas e respostas, tornando-se uma tarefa de muita responsabilidade. “Tivemos uma receptividade muito grande por parte das 108 empresas participantes. Fizemos a tabulação das respostas, compilação e a escrita. Esse é um trabalho de análise e construção do relatório que levou quase duas mil horas de dedicação”. Finaliza Percicoti.

PANORAMA SETORIAL VAI SUBSIDIAR DECISÕES ESTRATÉGICAS DAS INDÚSTRIAS DO SETOR



Foto: Gelson Bampi



Foto: Gelson Bampi

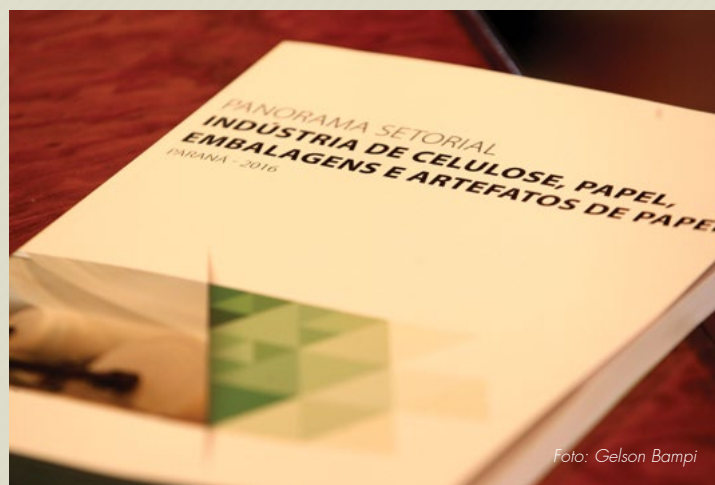


Foto: Gelson Bampi

O Panorama Setorial do Sinpacel traz um diagnóstico completo do setor de Papel, Celulose, Embalagens e Artefatos de Papel e servirá de base para subsidiar decisões estratégicas, como planos de investimentos, bem como para pautar políticas públicas voltadas à área, como infraestrutura, tributação e crédito.

O estudo revela que o Paraná reúne 470 indústrias que atuam em

quatro segmentos: papel, celulose, embalagens e artefatos de papel. São 22 indústrias do segmento celulose; 45 do segmento papel e as demais de embalagens e artefatos.

As 470 indústrias respondem por 12% do valor da produção nacional, correspondendo a R\$ 8,3 bilhões. Juntas, estas indústrias geram 22 mil empregos, que representam mais de R\$ 423 milhões em salários. No Bra-

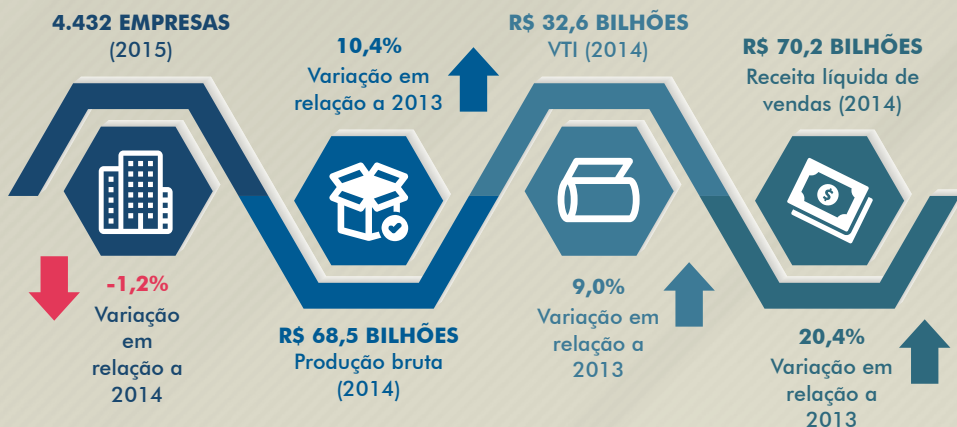
sil, durante o ano de 2015, o setor foi responsável por uma produção industrial de R\$ 69 bilhões, além da manutenção de 117,3 mil empregos e o equivalente a R\$ 2,9 bilhões em salários pagos.

Confira algumas informações do Panorama Setorial da Indústria de Celulose, Papel, Embalagens e Artefatos de Papel nas próximas páginas.

GRANDES NÚMEROS DO SETOR

PRODUÇÃO E VENDAS

CENÁRIO NACIONAL



EMPREGO E RENDA

CENÁRIO NACIONAL



177.323 Empregos (2015)



-4,0% Variação em relação a 2014



77%



23%

Sexo (2015)



12%

Trabalhadores com ensino superior completo (2015)



55%

Trabalhadores com ensino médio completo (2015)



R\$ 6,2 bilhões Massa salarial anual (2015)



7% Variação em relação a 2014



R\$ 2.915 Rendimento médio mensal (2015)



0,7% Ganho real (2015)

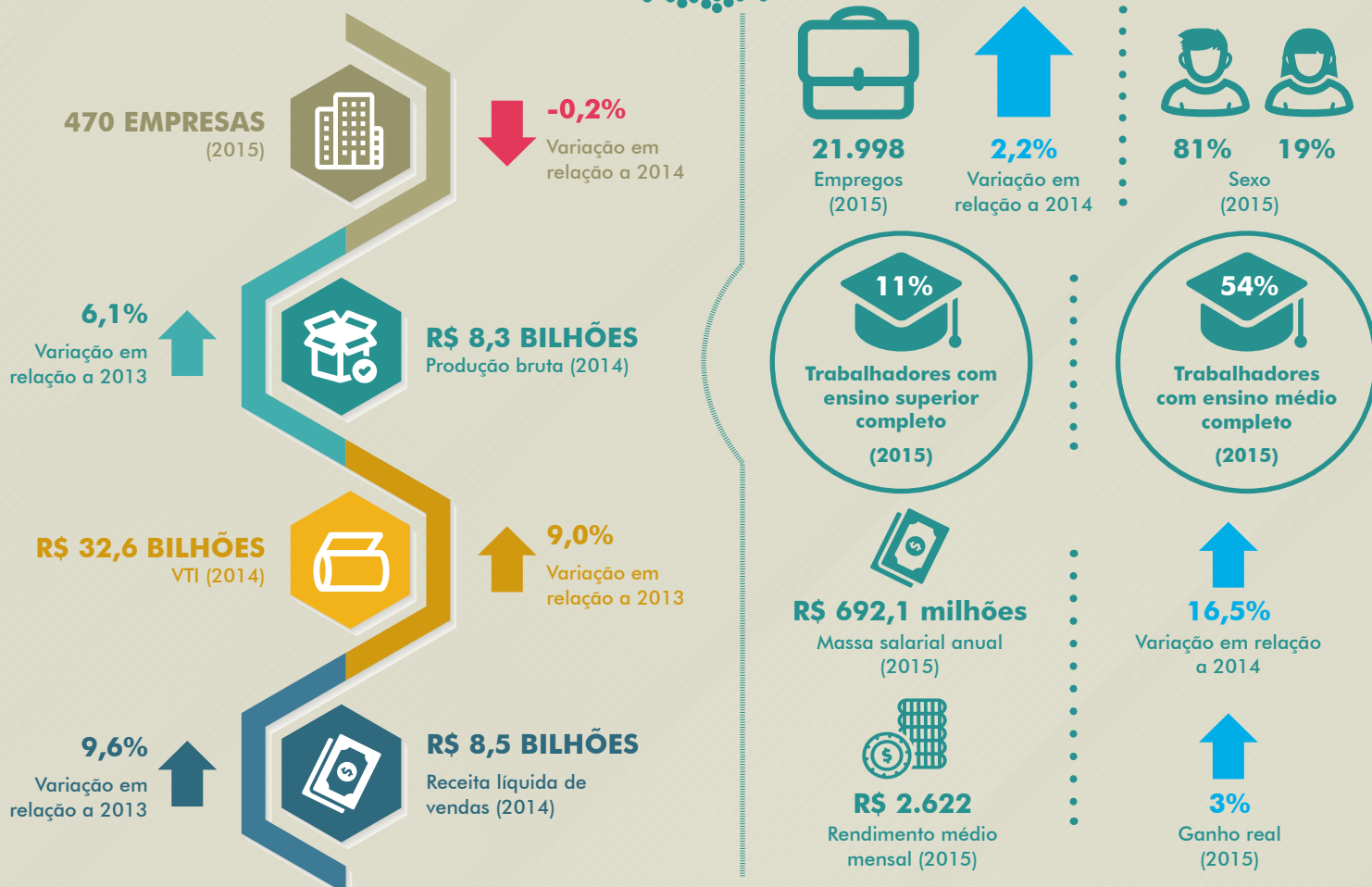
PRODUÇÃO E VENDAS

CENÁRIO ESTADUAL



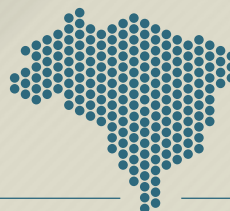
EMPREGO E RENDA

CENÁRIO ESTADUAL



COMÉRCIO EXTERIOR

CENÁRIO NACIONAL



EXPORTAÇÕES E IMPORTAÇÕES

Exportações (2015)



US\$ 7,6 bilhões
Exportações
(2015)



5,6%
Variação em
relação a 2014

...



US\$ 1,3 bilhão
Importações
(2015)



-28,0%
Variação em
relação a 2014

...



US\$ 6,3 bilhões
Saldo da balança
comercial (2015)



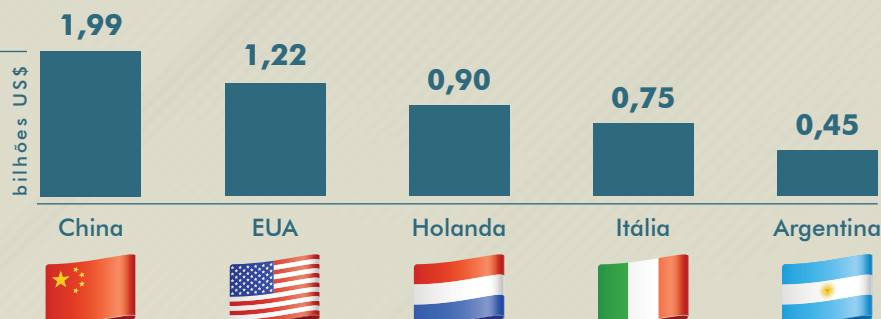
16,5%
Variação em
relação a 2014

PRINCIPAIS PARCEIROS COMERCIAIS

Exportações (2015)

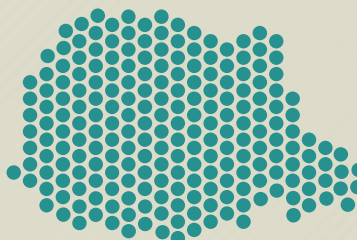
US\$ 5,3 bilhões
Soma das exportações
dos 5 países (2015)

69,8%
Das exportações do setor
(2015)



COMÉRCIO EXTERIOR

CENÁRIO ESTADUAL



EXPORTAÇÕES E IMPORTAÇÕES

Exportações (2015)



US\$ 585,5 milhões
Exportações
(2015)



17,7%
Variação
em relação
a 2014

...



US\$ 231,1 milhões
Importações
(2015)



-30,5%
Variação
em relação
a 2014

...



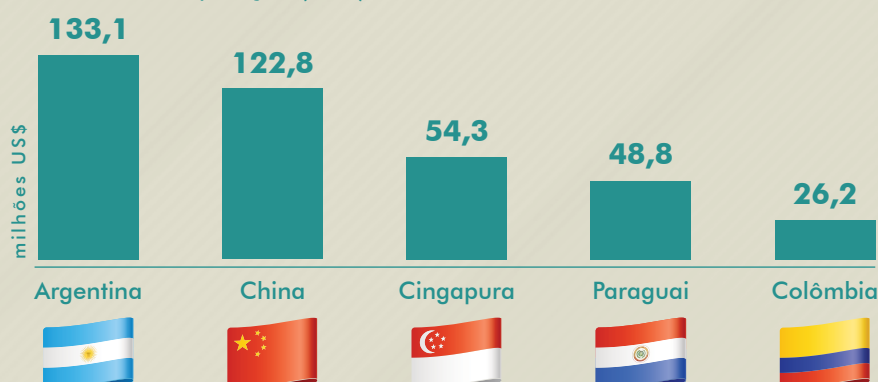
US\$ 345,4 milhões
Saldo da balança
comercial (2015)

PRINCIPAIS PARCEIROS COMERCIAIS

Exportações (2015)

US\$ 385,2 milhões
Soma das exportações
dos 5 países (2015)

65,8%
Das exportações do
setor (2015)



CELULOSE E PAPEL

PARANÁ



1,377 milhão Toneladas
Total da produção paranaense de celulose



2,157 milhões Toneladas
Total da produção paranaense de papel

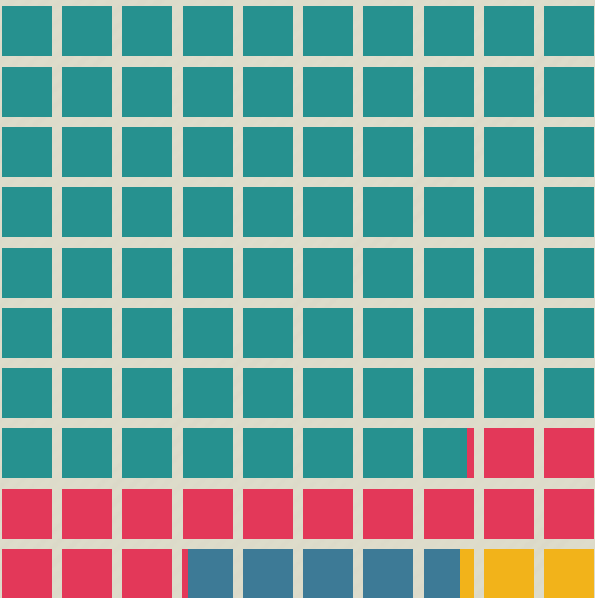


1,5%
Variação em relação a 2014



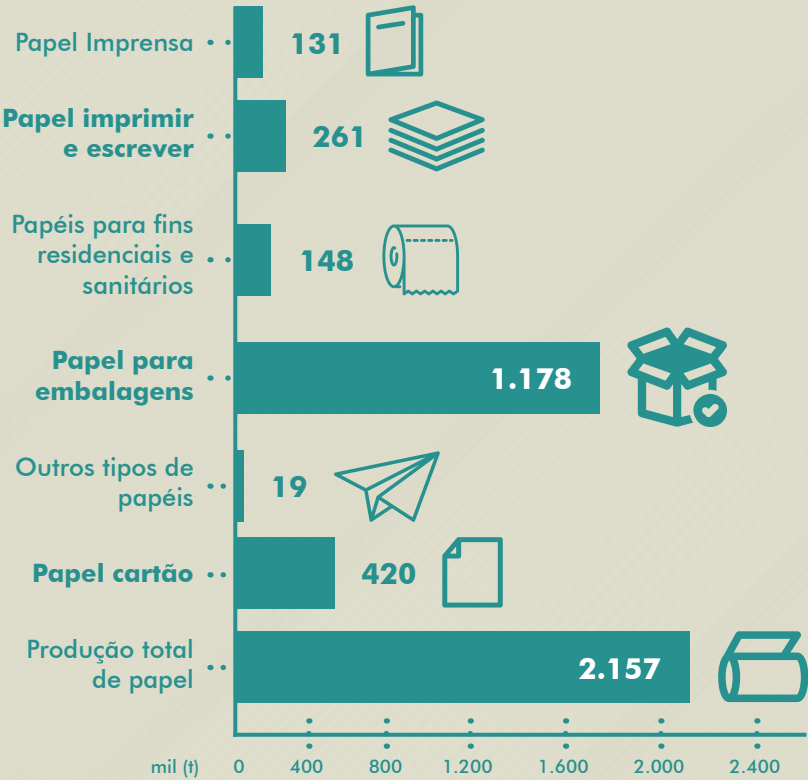
-0,1%
Variação em relação a 2014

TIPOS DE PASTAS



| | |
|-------|--------------------------|
| 77,9% | Pasta Química |
| 15,2% | Pasta Termomecânica |
| 4,60% | Pasta Quimtermomecânica |
| 2,30% | Pasta de Alto Rendimento |

TIPOS DE PAPÉIS



EMBALAGENS DE PAPEL

PARANÁ



US\$ 26 milhões

Exportações (2015)



-20%

Varição em relação a 2014



US\$ 3,2 milhões

Importações (2015)



-28%

Varição em relação a 2014



US\$ 22,8 milhões

Saldo da balança comercial (2015)



85,7%

Das exportações de embalagens (2015)



R\$ 2,5 bilhões

Produção bruta de embalagens (2014)



8%

Varição em relação a 2013

AMÉRICA DO SUL

71%

Absorve das exportações (2015)



R\$ 2,5 bilhões

Receita líquida de vendas (2014)



7,73%

Varição em relação a 2013

ÁSIA

59%

Origem das importações (2015)

PARANÁ

24,7%

Participação nas exportações de embalagens do Brasil (2015)

GRANDES NÚMEROS DO SETOR

PANORAMA SETORIAL VAI SUBSIDIAR DECISÕES ESTRATÉGICAS DAS INDÚSTRIAS DO SETOR

EMBALAGENS DE PAPEL

PARANÁ



US\$ 5,6 milhões

Exportações (2015)



5,8%

Varição em relação a 2014



US\$ 7,3 milhões

Importações (2015)



-9%

Varição em relação a 2014



US\$ -1,8 milhões

Saldo da balança comercial (2015)



45%

Das exportações de artefatos do Paraná (2015)



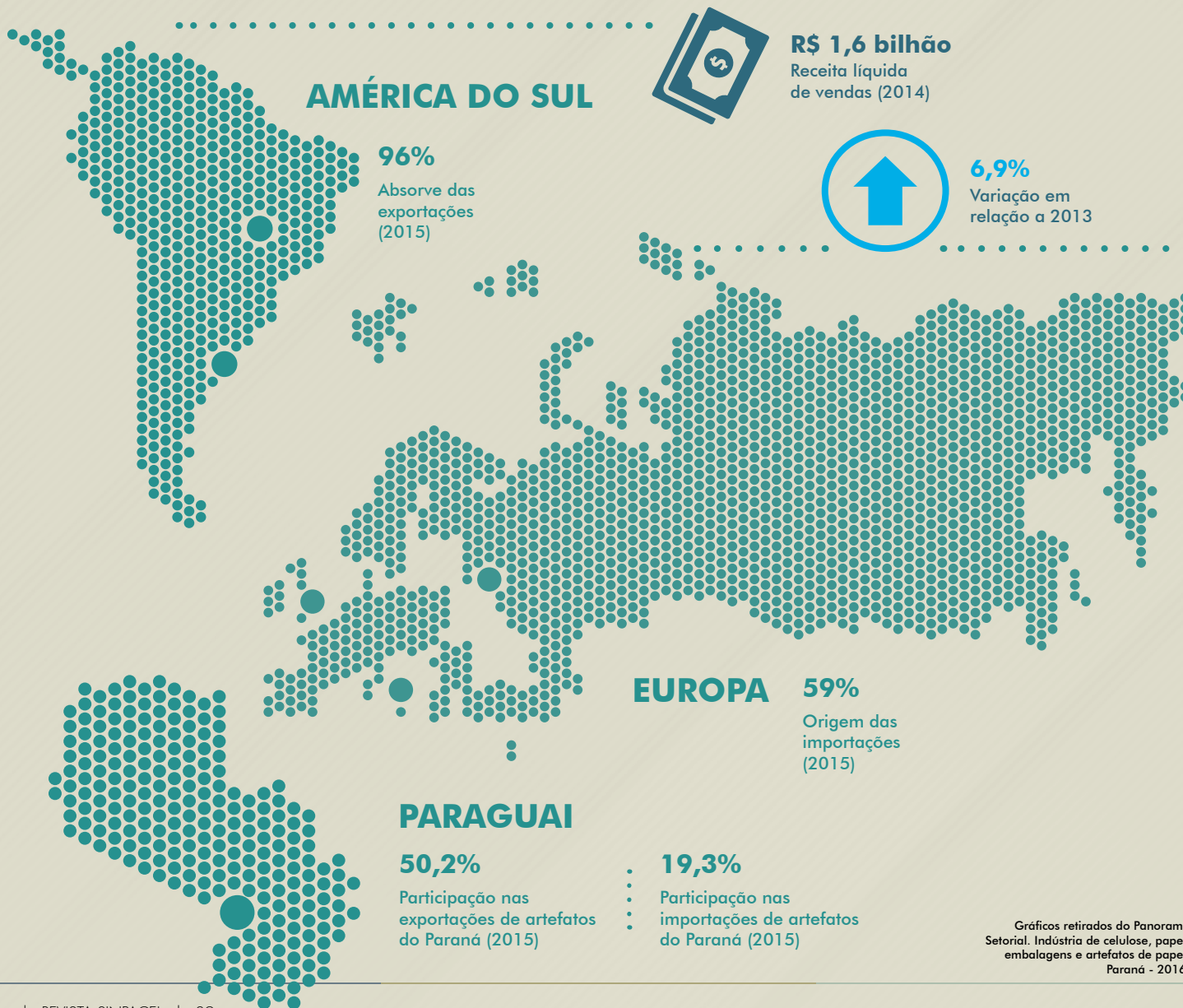
R\$ 2,5 bilhões

Produção bruta de embalagens (2014)



8%

Varição em relação a 2013



Gráficos retirados do Panorama Setorial. Indústria de celulose, papel, embalagens e artefatos de papel. Paraná - 2016. ■

INDÚSTRIA BRASILEIRA DE ÁRVORES DIZ QUE PARANÁ É O QUE MELHOR REPRESENTA A PLURALIDADE DA ASSOCIAÇÃO


A presidente executiva da IBÁ - Indústria Brasileira de Árvores, Elizabeth Carvalhaes, em sua palestra, no lançamento do Panorama Setorial, enfatizou que o Paraná é bastante especial quando se pensa na IBÁ como um todo. "Somos representantes de uma grande base florestal e diversos segmentos industriais. O Paraná é o que melhor representa esta pluralidade da associação. O Estado tem justamente florestas de pinus e eucaliptos, o que não é comum um estado ter, depois ele tem um importante segmento de papel, um importante segmento de celulose e um importantíssimo segmento de painéis de madeira, então dentro da representação daquilo que a IBÁ faz, daquilo que esse setor faz no Brasil, naturalmente o Paraná é o que melhor reúne essas condicionantes", Enfatizou a presidente executiva.

Elizabeth salientou ainda que, o Panorama Setorial é especial e importante não só para o setor como para a sociedade como um todo, pois, mostra o quanto esse segmento tem auxiliado no crescimento e desenvolvimento do Estado. Ela citou como exemplo, a implantação da fábrica de celulose mais moderna do mundo, a fábrica mais atual que é da Klabin e falou sobre os investimentos que o Paraná tem recebido por meio de toda a cadeia produtiva, o que faz dele ser muito importante no contexto nacional.

Ela falou sobre as principais características que fazem do Brasil um dos maiores produtores de papel e celulose do mundo. "Nosso país é referência no mundo. Possui a melhor árvore, o melhor clone, a floresta mais sustentável e por consequência os produtos acabados. Os produtos de base florestal que saem dessas florestas tem esse nível de qualidade. A celulose brasileira é reconhecida no mundo inteiro como a melhor, a flo-



Elizabeth Carvalhaes. Presidente Executiva da Ibá



Com o infográfico "**As Árvores Plantadas e seus Múltiplos Usos**", a Indústria Brasileira de Árvores (Ibá) tornou-se finalista do **Prêmio Fundacom**, que reconhece os melhores projetos de comunicação produzidos em espanhol e português em todo o mundo.

resta brasileira é a que mais absorve carbono da atmosfera, os painéis de madeira são os mais qualificados do

mundo pela qualidade da matéria-prima e também, claro, pela engenharia de manufatura". Encerrou Elizabeth.

ABRE PARTICIPA DO LANÇAMENTO DO PANORAMA SETORIAL

A diretora executiva da ABRE – Associação Brasileira de Embalagens, Luciana Pelegrino, se referiu ao Panorama Setorial como muito consistente e muito importante para o setor poder se conhecer e para entender as perspectivas e oportunidades e ao mesmo tempo se apresentar aos demais setores. Segundo ela, o trabalho realizado ficou muito claro, sólido, trazendo uma ampla perspectiva sobre o setor, mostrando a força da indústria de celulose, papel, embalagens e artefatos de papel, não só no Brasil como no Paraná.

Luciana diz que é muito importante a ABRE conhecer a fundo os setores

que compõem a cadeia produtiva. “A indústria de papel e celulose é um importante elo da indústria de embalagem, e para a associação é muito válido ter essa informação e poder conhecer o setor com maior profundidade e buscar por meio disso não só apoiar as empresas, mas fortalecer uma parceria com o próprio Sinpapel, para que possamos trabalhar em conjunto, encontrar sinergias, oportunidades e demandas e por meio disso fortalecer a indústria nacional e o Estado do Paraná”.

A diretora executiva fala que a ABRE é composta por 200 associados de toda a cadeia produtiva de emba-

lagem, que vem desde o fabricante de equipamentos, matérias primas, fabricantes de embalagens, fornecedores de rótulos e estampas, tintas e adesivo, empresas de bens de consumo, às associações setoriais que defendem os interesses comerciais de cada cadeia produtiva especificamente.

A ABRE tem por finalidade auxiliar o empresário a conquistar melhores resultados e representá-lo, trabalhando a competitividade, trazendo novas dinâmicas de modelos de negócios, modelos de inovação, temas que impactam o processo produtivo e tecnologias que contribuam com a eficiência das empresas.



Foto: Gelson Bampi

Luciana Pelegrino. Diretora Executiva da ABRE

ABPO DIZ QUE PANORAMA SETORIAL É IMPRESCINDÍVEL PARA A INDÚSTRIA



Foto: Gelson Bampi

Eduardo Brasil Gonçalves. Diretor Executivo da ABPO

A ABPO – Associação Brasileira de Papelão Ondulado, é uma entidade de classe sem fins lucrativos, fundada em 1974 com o intuito de representar a Indústria de Papelão Ondulado no Brasil. O aperfeiçoamento contínuo de suas atividades, busca atender as mais diversas necessidades do setor, promovendo a competitividade industrial.

Segundo o diretor executivo da ABPO, Eduardo Brasil Gonçalves, esse atendimento é feito por meio da disponibilização atualizada de informações sobre novas tecnologias, capacitando e aprimorando os

profissionais que atuam nas empresas, realizando treinamentos, desenvolvendo e publicando informações voltadas para os profissionais da área técnica das empresas, promovendo a captação, o desenvolvimento e a divulgação de dados e análise setorial sobre a expedição da indústria do papelão ondulado brasileira, dados esses utilizados na geração de previsões e cenários do mercado nacional e internacional, divulgados nos diversos meios de comunicação.

Gonçalves foi um dos palestrantes que estiveram presentes ao lançamento do Panorama Setorial do Sinpacel.

Ele expôs um quadro com dados da Indústria Brasileira de Papelão Ondulado, mostrando como está o mercado nacional e quais as perspectivas para este ano de 2017.

Na oportunidade o diretor executivo da ABPO, falou da importância do Panorama Setorial para o Paraná e para o Brasil, que traz informações decisivas nas áreas de produção, vendas, recursos humanos, exportação, e muito mais. “Este panorama servirá não só às Indústrias do setor, mas também às instituições ligadas à área. Vai nos dar um grande apoio nas decisões de futuro”. Encerrou Brasil Gonçalves.

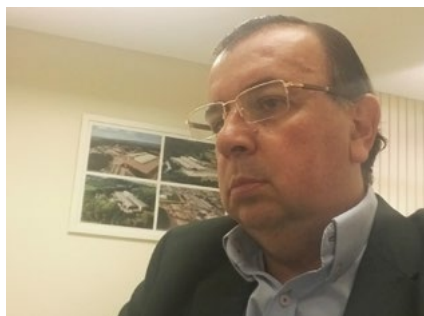
MERCADO AVALIA O TRABALHO REALIZADO PELO SINPACEL NO PANORAMA SETORIAL



“Parabenizo tanto o Sinpacel como a FIEP pelo excelente trabalho realizado. Realmente isso mostra a seriedade do setor e principalmente mostra ao empresariado, gestores de empresa, fornecedores e clientes, que nós temos um futuro promissor e que podemos acreditar no setor. Essas informações mostram que estamos no caminho correto apesar de tantos problemas que temos passado em nosso país. Mas o importante é que o setor tem projetos sólidos.”

FRANCISCO PAINO

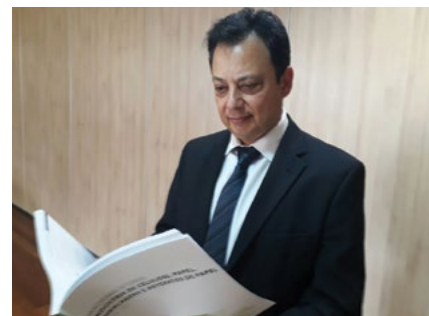
Consultor na área de
Papel e Celulose.



“Desde o primeiro estudo realizado pelo Sinpacel, identificamos muitos detalhes importantes, principalmente no que se refere aos dados de Recursos Humanos e isso tem norteado nossas políticas de gestão de pessoas, principalmente no que se refere ao desenvolvimento. Nosso setor demanda muita formação, pois é profundamente técnico, então a apresentação deste Panorama no que se refere às questões de Recursos Humanos, são fundamentais para posicionar nossa empresa diante dos concorrentes do setor.”

JOÃO PEDRO MARQUES

Gerente de Recursos Humanos
Corporativo da Iguazu Celulose.



“O Panorama Setorial foi muito bem elaborado, bem pesquisado e bem trabalhado. Já na edição anterior um trabalho de muita qualidade e muito útil para as empresas. Com ele vamos conhecer melhor aquelas empresas que estão ao longo da cadeia produtiva, trazendo informações muito úteis para conhecer o mercado onde atuamos. O Panorama será muito útil para que possamos perceber melhor quais são as expectativas e demandas daquelas empresas que são nossas clientes.”

CELSO TACLA

Presidente da Valmet
South America.



“O Panorama Setorial mostra a realidade do mercado, as tendências, a disponibilidade de celulose, o que está na indústria de papel, quais são os movimentos, quais são as prioridades, quais são os objetivos e quais as tendências. É um belo mecanismo para tornarmos as decisões mais acertadas.”

HIDELBRANDO REINART

Diretor da Leal Papéis.



“Muito bom o levantamento, que está disponível para qualquer empresa. Vai possibilitar saber onde fazer os investimentos, como está o mercado, concorrências que eventualmente possam ter. É um Panorama muito completo e extremamente confiável.”

SAMUEL LEINER

Diretor da Embrart Indústria de
Embalagens e Artefatos de Papel.



“Acho excelente a iniciativa do Sinpacel em realizar esse estudo, que irá certamente nortear a indústria de papel e celulose do Paraná. Também auxilia todos os nossos associados e já estamos pensando em elaborar um panorama para o setor gráfico.”

JOSÉ TOALDO FILHO

Diretor do Sindicato da Indústria
Gráfica do Paraná.



ASSOCIE-SE AO SINPACEL

Faça parte do Sinpacel e desfrute do nosso apoio para crescer ainda mais.

É fácil ser um associado Sinpacel e desfrutar de vantagens exclusivas e de uma representatividade forte a nível estadual e nacional.



VANTAGENS DE SER UM ASSOCIADO SINPACEL

Uso do laboratório com ensaios gratuitos até o limite de 4 vezes o valor da mensalidade em ensaios por mês, descontos especiais nos cursos técnicos e gerenciais promovidos pelo Sinpacel, disponibilidade de auditório e sala de reunião, representatividade e segurança administrativa e jurídica e informativos mensais contendo assuntos de interesse do setor.

COMO SE ASSOCIAR: É simples. Acesse o site www.sinpacel.org.br e clique no menu “O Sindicato” e “Associe-se”. Nesta área, baixe o formulário “Proposta para se associar” e siga os procedimentos descritos para o envio do documento. Para mais informações, entre em contato pelo e-mail marketing@sinpacel.org.br ou telefone (41) 3333-4511.

CONHECIMENTO

SOLUÇÕES QUE PROTEGEM SEUS RESULTADOS.



RESULTADO

- MULTAS

+ PREVENÇÃO

- AFASTAMENTOS

+ PRODUTIVIDADE

Proteger os resultados do seu negócio significa reduzir o impacto das multas, afastamentos e indenizações trabalhistas. É por isso que o **Sesi no Paraná** oferece soluções completas, que aumentam a segurança no ambiente de trabalho, melhoram as condições laborais e, mais do que indicar **medidas preventivas e ações corretivas**, compreendem a fundo as necessidades das indústrias para promover uma rotina mais produtiva aos trabalhadores.

Acesse: sesipr.com.br/segurancaesaude ou procure a unidade Sesi mais próxima.

Sesi Segurança e Saúde na Indústria.
Soluções que protegem.

FIEP
SESI
SENAI
IEL

SESI